

Создано: 10.12.2025 в 14:50

Обновлено: 14.12.2025 в 14:43

Челябинская область, Челябинск, улица
250-летия Челябинска, 77

4 850 000 ₽

Челябинская область, Челябинск, улица 250-летия

Челябинска, 77

Округ

[Челябинск, Центральный район](#)

Улица

[улица 250-летия Челябинска](#)

Квартира

Количество комнат

1

Жилая площадь

15 м²

Площадь кухни

6 м²

Общая площадь

32 м²

Этаж

5/10

Детали объекта

Тип сделки

Продам

Раздел

[Квартиры](#)

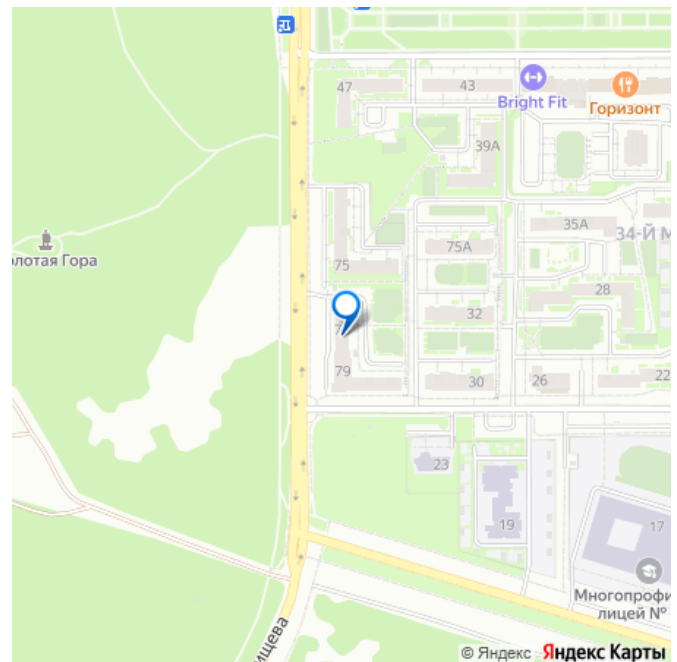
Покупка в ипотеку

да

<https://chelyabinsk.move.ru/objects/9287372511>

Давид Мамедов, Квадратный метр
79823610288

для заметок



Описание

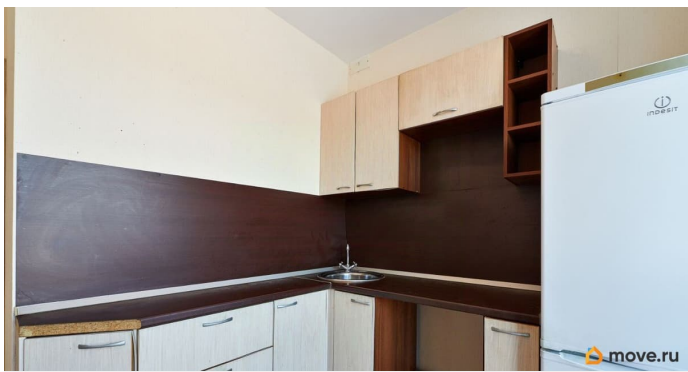
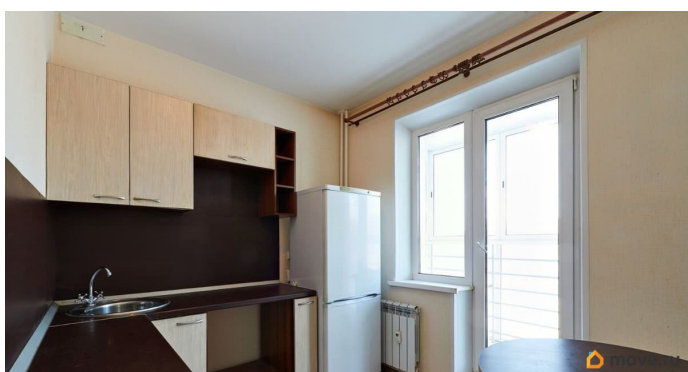
Код объекта: 1966156. Квартира на Тополинке с видом на лес! Уединение, комфорт, природа - это то, без чего невозможно существовать минуя стресс в современном мегаполисе. Наше предложение и есть решение этих основных потребностей! Тополиная аллея громко заявил о себе несколько лет назад, притягивая жителей своей концепцией, месторасположением и наличием необходимых объектов инфраструктуры. Сейчас выбрать квартиру в данном районе, это выбрать: школы, детские сады, продовольственные магазины, магазины одежды, парикмахерские и салоны красоты, рестораны, бары и караоке, аптеки, пекарни и многое другое, что так упрощает жизнь. Данный микрорайон очень излюблен семьями с детьми, так как в каждом дворе современные детские площадки, футбольные и баскетбольные площадки, зимой катки, построен новый сквер с качелями и скульптурами, поэтому здесь проблемы: где провести время с детьми? - точно не будет. Транспортная развязка хорошая, в 300м расположена остановка общественного транспорта с которой можно отправиться практически в любую точку города, автолюбители могут попасть в центр города по улице Худякова в течении 15 минут, а так же по улицам Братьев Кашириных и Университетская набережная в Калининский и Центральный районы. Дом, в котором расположена квартира - десятиэтажный, 2015 года постройки, придомовая территория приведена в порядок: во дворе и снаружи дома есть парковочные места, к подъезду установлен асфальтированный пандус для

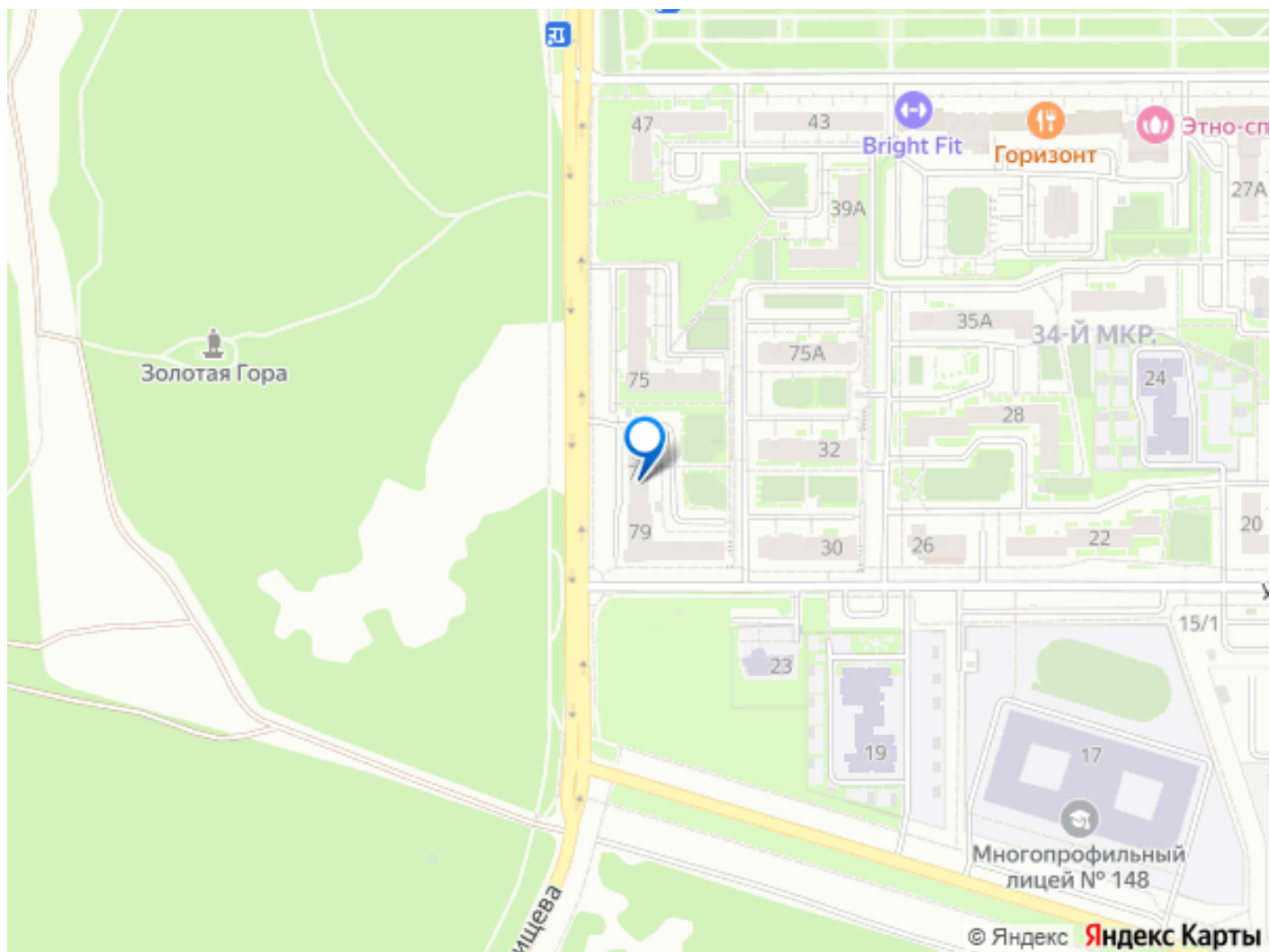
колясок. Двор аккуратно усеян кустовыми деревьями, для детей стоит большая игровая площадка. Квартира находится на комфортном 5 этаже и обладает отличными видовыми характеристиками.

Функциональная и комфортная планировка просто необходима современному человеку и наше предложение решит все ваши проблемы связанные с данной темой!

Однокомнатная квартира 32 кв.м, слева от входа дверь купе закрывается помещение около 2 кв.м, которое можно использовать как гардеробную или кладовую для хранения инвентаря, коляски, инструментов и многого другого. Не правда ли удобно? Комната 16 кв.м правильной прямоугольной формы, что позволяет максимально функционально расставить мебель, а решение с хранением вещей для повседневной жизни тоже решен, шкафом-купе во всю стену. Компактная кухня 6,5 кв.м уже имеет встроенный кухонный гарнитур, стол и стулья, так же во владение новым хозяевам останется холодильник и стиральная машина. Сан.узел совещенный площадью 3,2 кв.м оснащен ванной, туалетом и зеркалом. Огромным бонусом является лоджия 7кв.м, это дополнительная комната, которую можно использовать, как кабинет или зону отдыха. В квартире выполнен косметический ремонт, мебель и техника если необходимы могут остаться Вам, заезжай и живи, все, что нужно уже есть!

Объект прошел полную юридическую проверку, документы готовы к сделке, звоните и записывайтесь на просмотр, покажем в удобное для Вас время и ответим на интересующие вопросы!





Move.ru - вся недвижимость России