

Создано: 24.02.2025 в 12:08

Обновлено: 09.02.2026 в 10:04

Нязепетровск, улица Свердлова

850 000 ₽

Нязепетровск, улица Свердлова

Улица

[улица Свердлова](#)

Дом

Жилая площадь

30 м²

Площадь кухни

7 м²

Общая площадь

37.6 м²

Детали объекта

Тип сделки

Продам

Раздел

[Дома, дачи](#)

Строение

Деревянное

баня/сауна, отопление, водопровод, электричество

Описание

Продается дом в центре Нязепетровска по улице Свердлова ? Предлагаем уникальное предложение для будущих владельцев! В продаже дом в центральной части города Нязепетровска Челябинской области. ? О доме: Удобная планировка. В вашем

<https://chelyabinsk.move.ru/objects/9273289818>

Маслова Татьяна

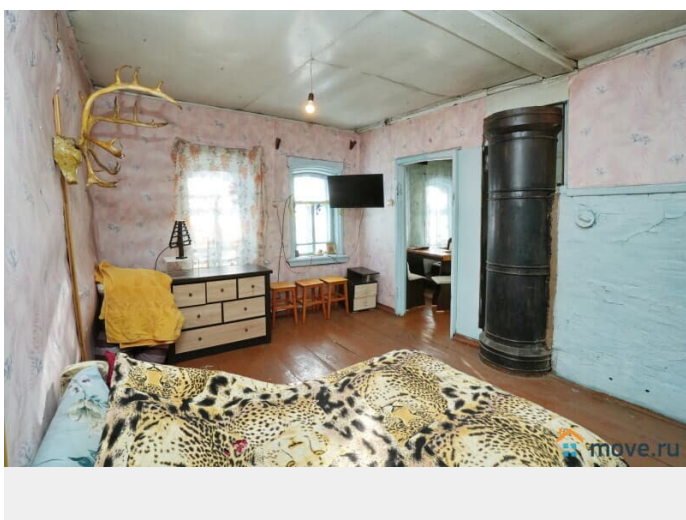
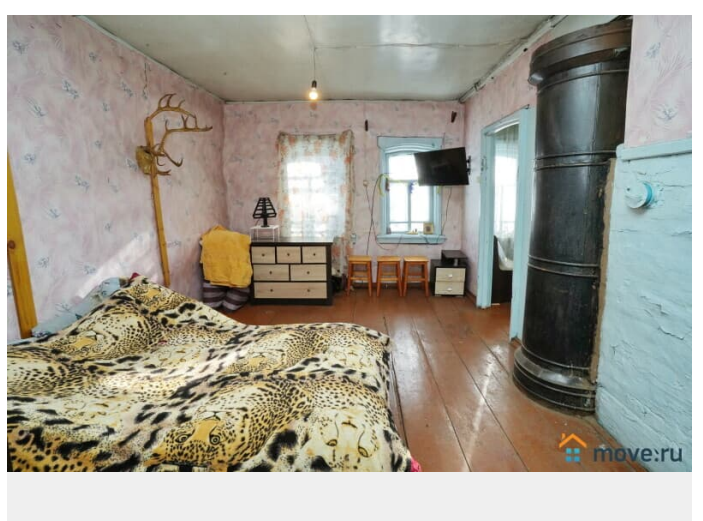
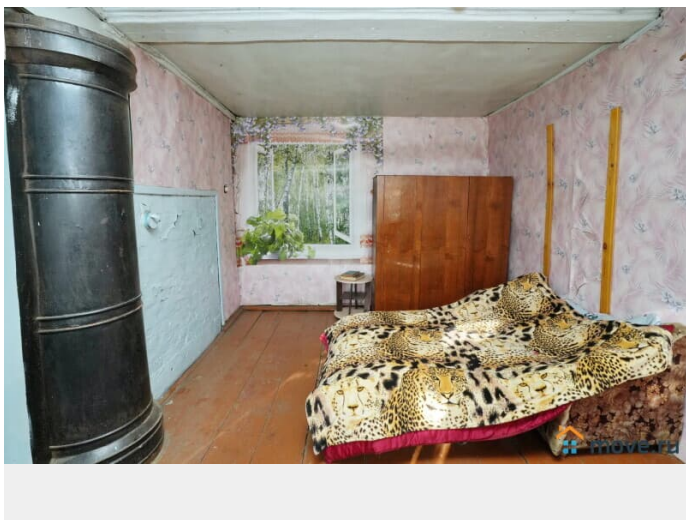
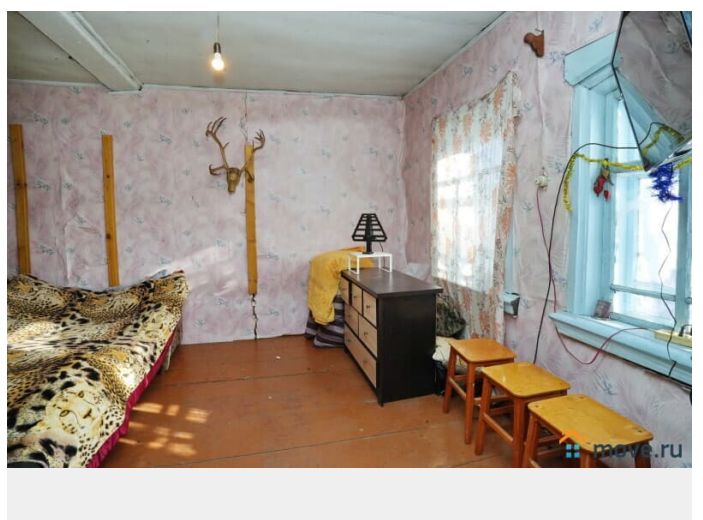
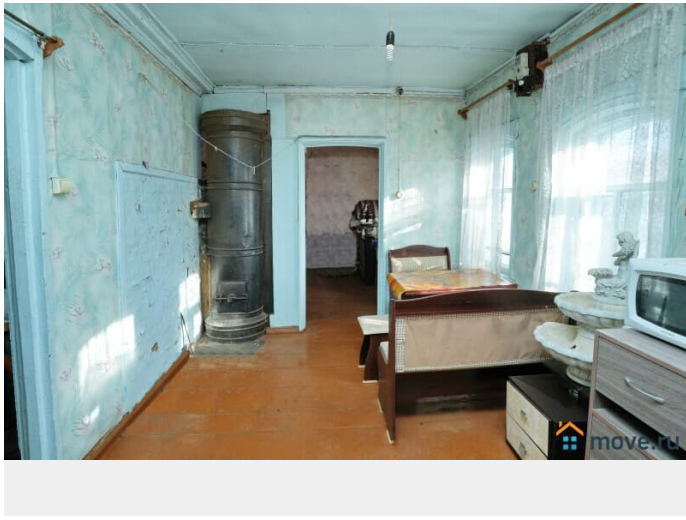
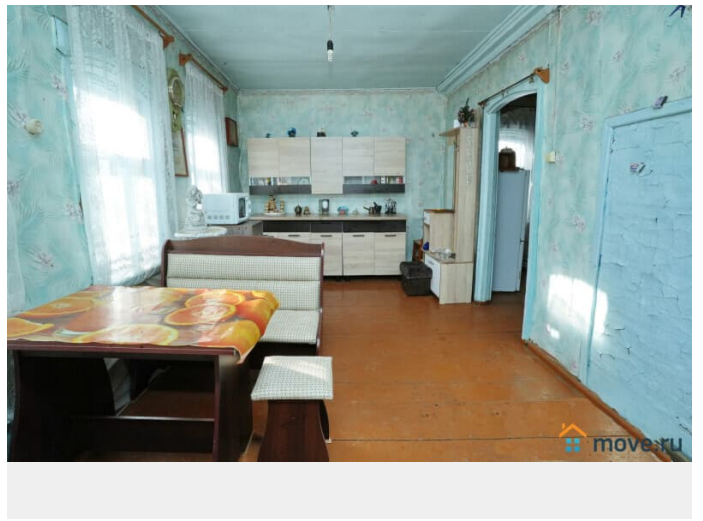
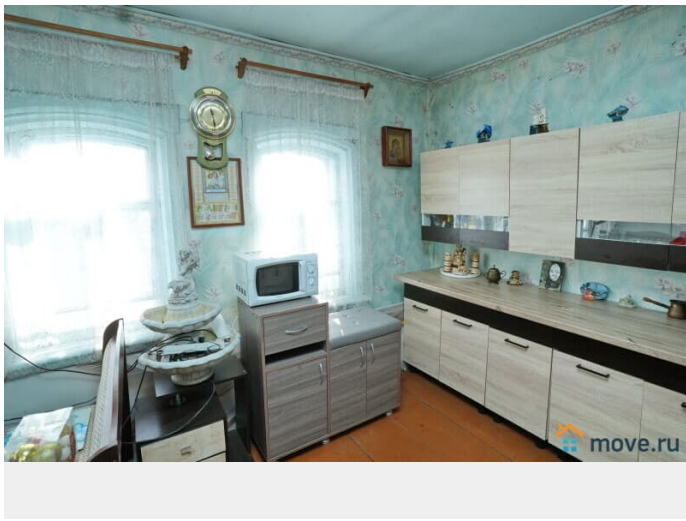
79292746098

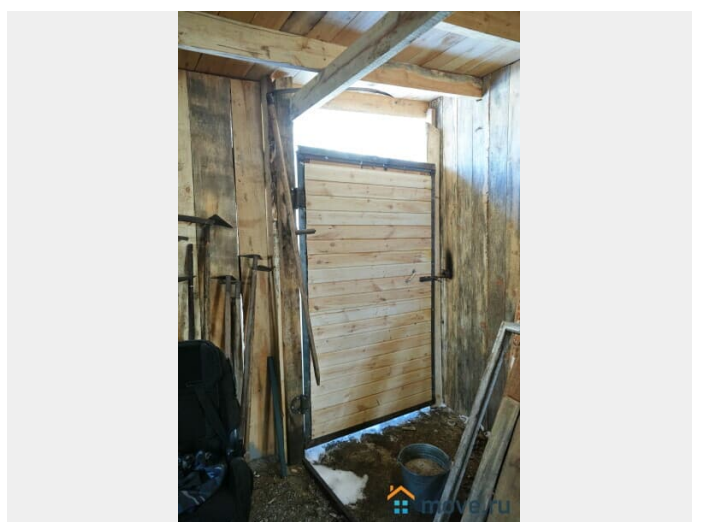
для заметок

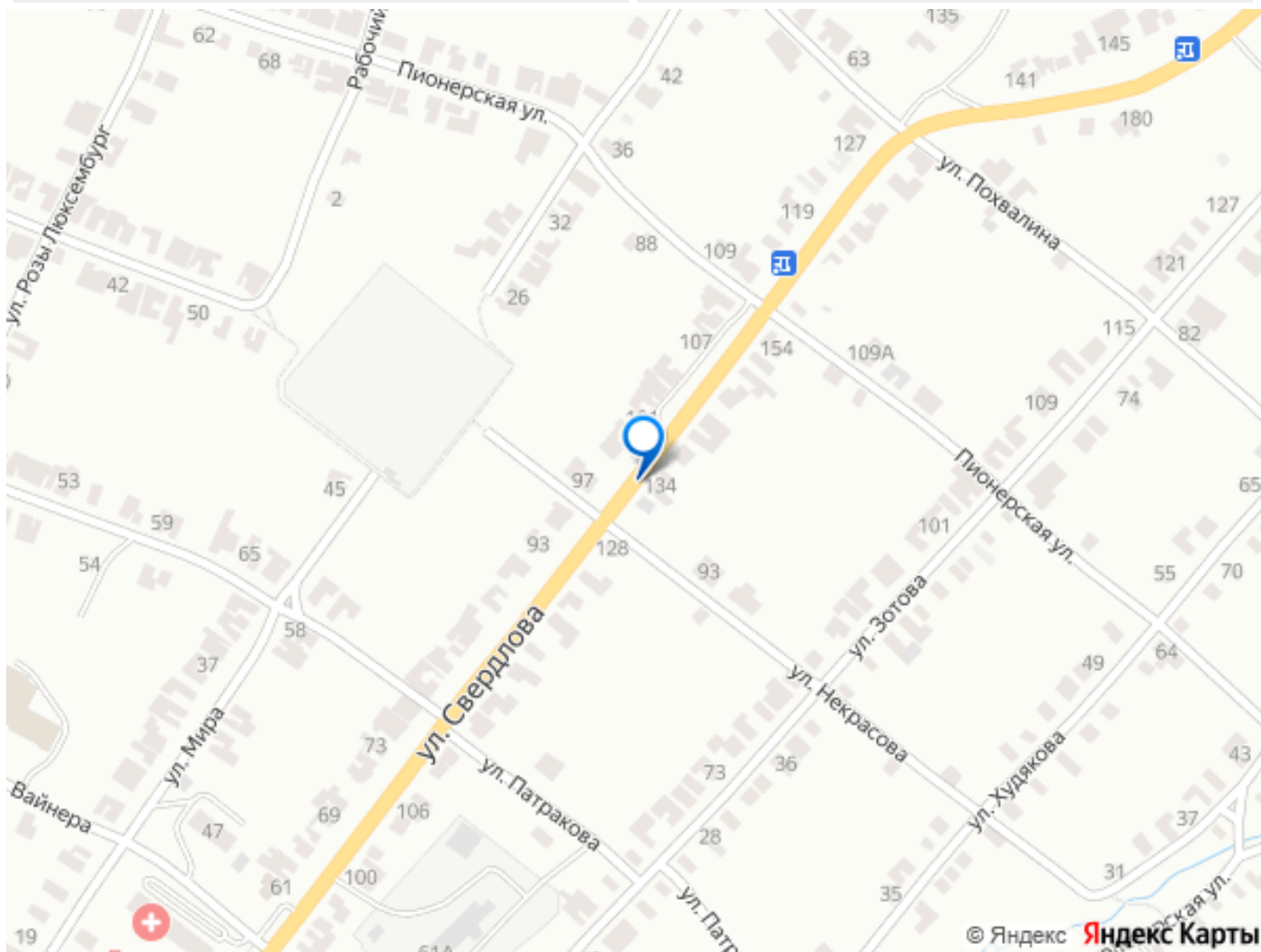
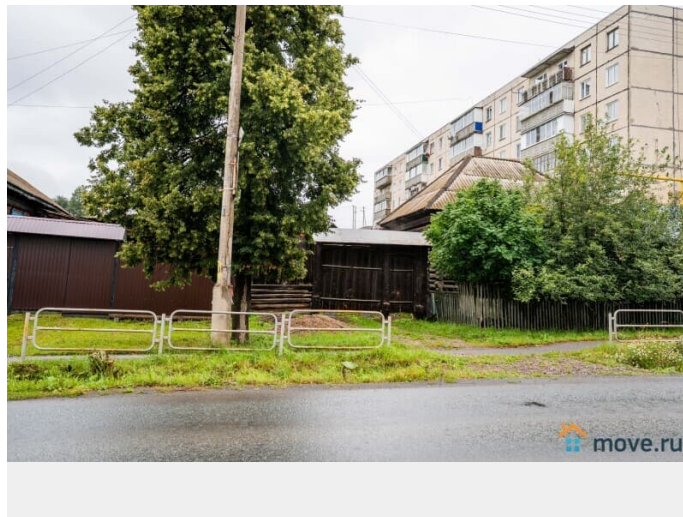


распоряжении прихожая, просторная кухня-гостиная и изолированная комната. Общая площадь составляет 37,6 квадратных метра — здесь достаточно места для жизни и отдыха. Ровный фундамент и качественный сруб обеспечивают надежность на долгие годы. ? Комфорт и уют: Отопление печное — что создаст атмосферу домашнего уюта даже в самые холодные зимние вечера. Полностью оборудованная скважина гарантирует вам стабильное и чистое водоснабжение. Возможность подключения к газовому снабжению — улица уже газифицирована! Высокие потолки. Навес над двором абсолютно новый. В доме имеется практичный подпол для хранения солений и варений. ? Участок 11 соток прекрасно подходит для ведения дачного хозяйства: - На участке есть баня, мастерская и подсобные помещения, все для вашего уюта и удобства. ? Инфраструктура: В шаговой доступности школа, детский сад, магазины и остановки общественного транспорта. Удобный подъезд к дому, зимой улица регулярно чистится. Соседи доброжелательные. Не упустите возможность стать владельцем этого замечательного дома в Нязепетровске! Приходите на просмотр и убедитесь сами в его преимуществах.









Move.ru - вся недвижимость России